

Cloud:

"Système de fourniture de ressources simple, et à la demande"

⇒ Selon un modèle au choix de propriété, ou locatif

Sur-Site / Cloud
(on premise) / privé - hybride - public →

Service

Level

Agreement

Proof

of

Concept

- local
- predataic Data center
- fournisseur cloud

Comparaison des Modèles

Propriété

Avantages

- Financièrement à terme
- Totallement la main sur le choix techniques

Inconvénients - pas de SLA

- Gros investissements / Triso
- Amortissement Comptable


Tech: - attaché à du matériel qui vieillit
- besoin de ressources & compétence interne pour gérer / contrats de maintenance

Local I

Avantages:

- Souple
- SLA
- 100% de coûts en charge fiscale
- durée de contrat Souple
- Souplesse d'engagement
- rien à gérer

Inconvénients

- Cher à Terme → 
- Tributaire du fournisseur
(dicte certains aspects de maintenance et planification)
- Tributaire de autres tiers (environnement mutualisé, multi-tenant)

Sites et Géographie

- Private = sur site (on premise)
Data Center pour ou
en propriété
dans les locaux de la
société

- Fournisseur de Data Center
(souvent local)

→ gère l'infra, on exploite
et installe le software

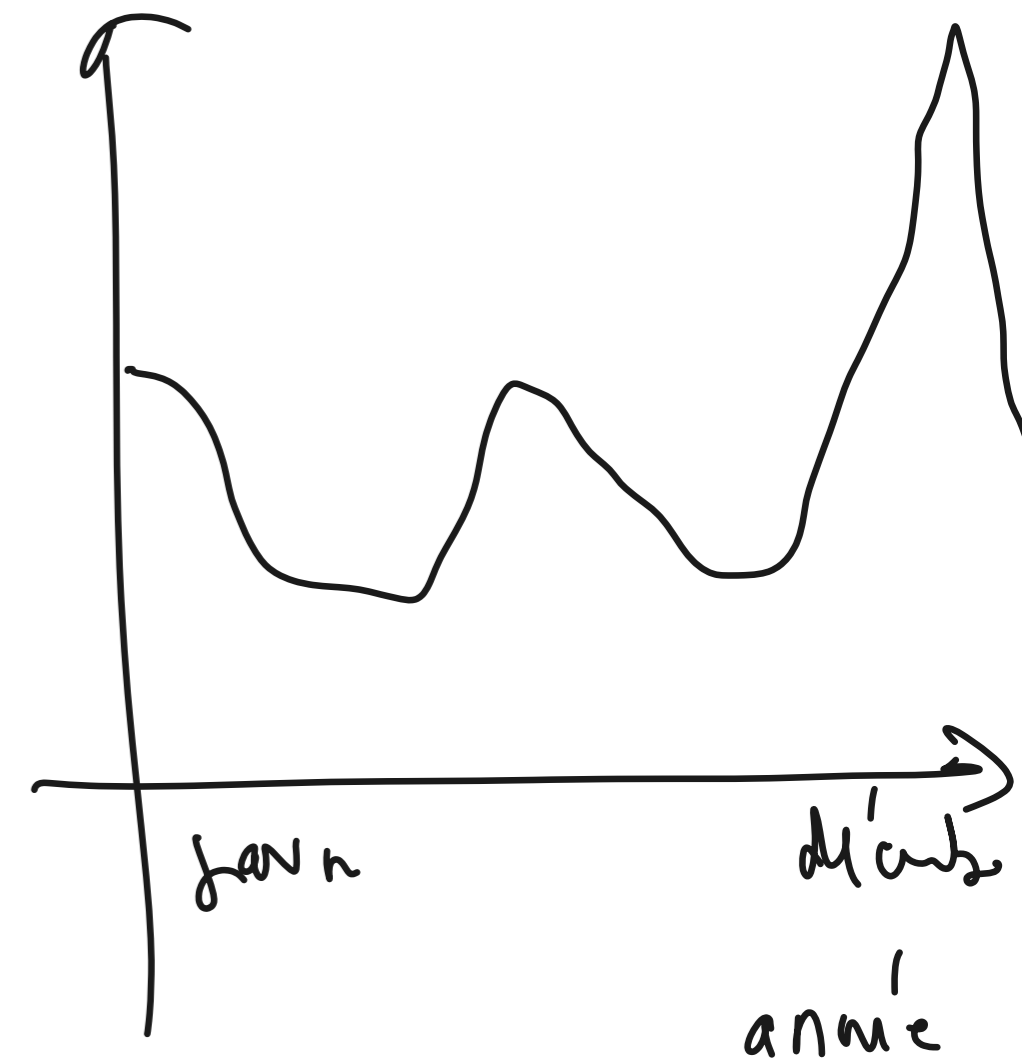
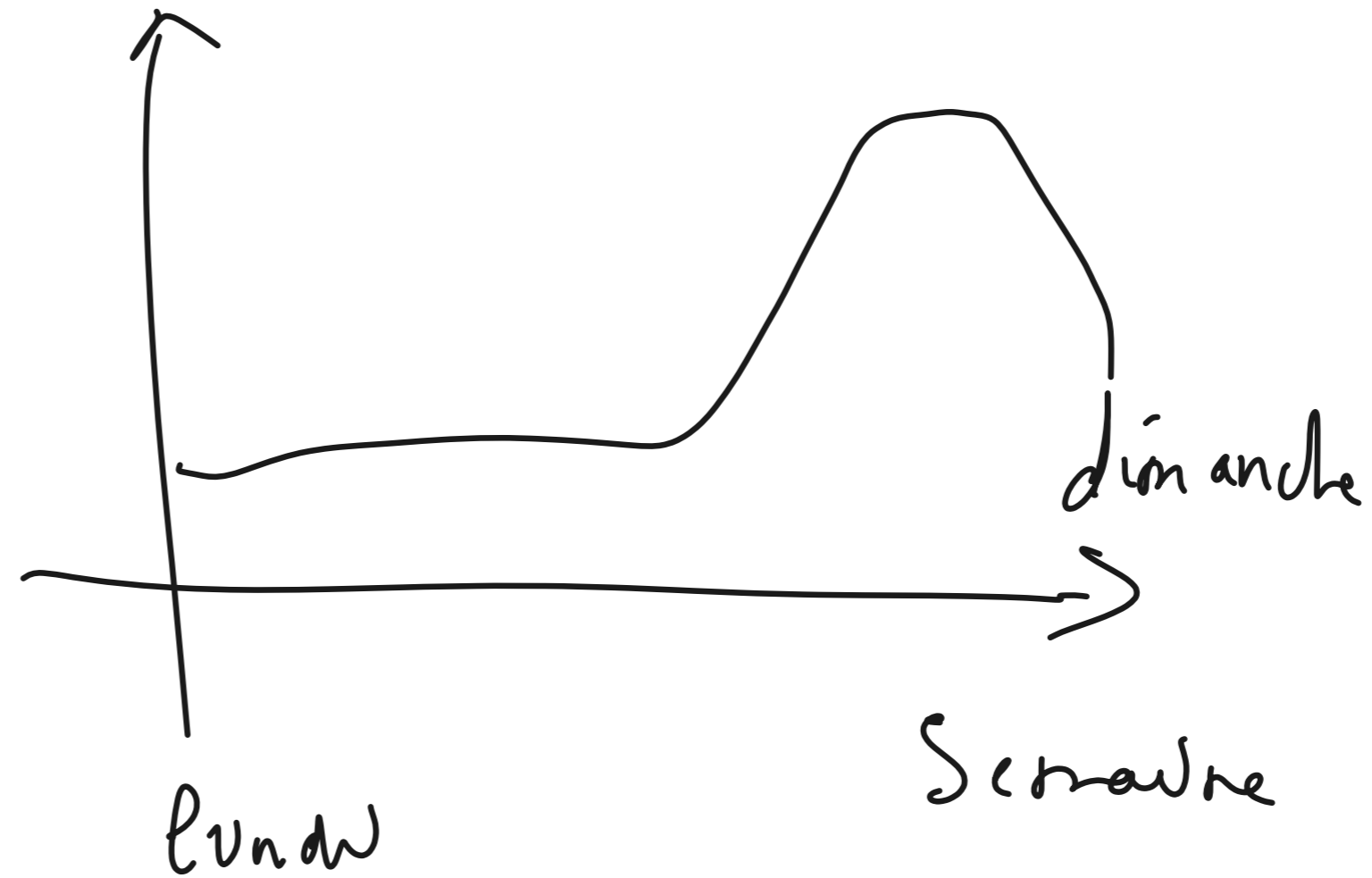
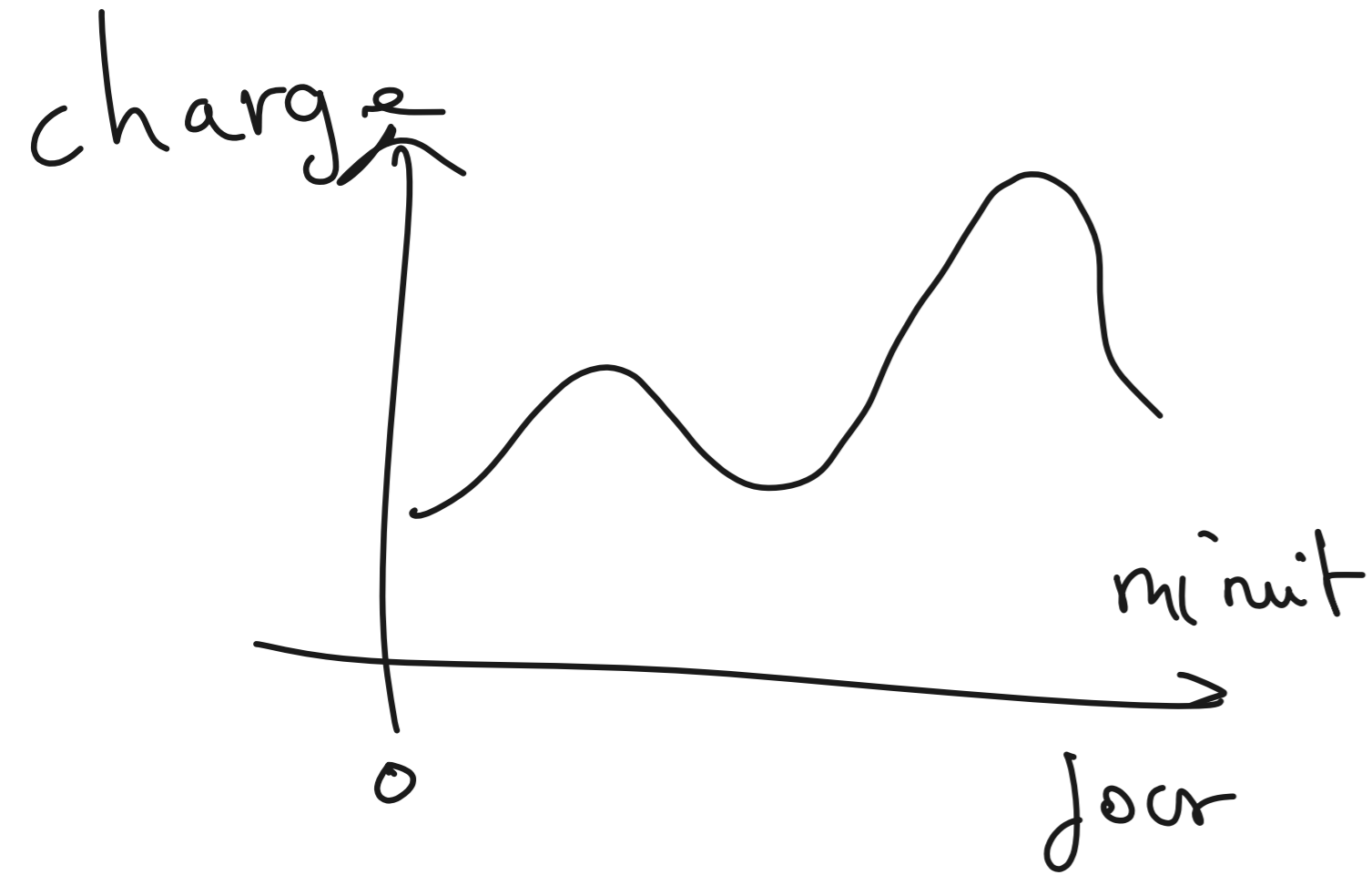
- Public → AWS, Azure, IBM **blue** mix
Google Cloud Platform Digital Ocean
OVH dedicated cloud, orange cloud (openstack)

- cloud hybride
- déploiement mix
entre sur-site non
cloud
et sur le cloud

Office 365

Variations de charge

eCommerce



Notion de Tenant et Comptes

Tenant = login / mdp du compte
Principal qui gère les abonnements
et portails

→ créer des comptes secondaires pour
la délégation

→ gérer des paires de clés ou
compte d'authentification pour les
ressources

ex: cnx ssh à 1 bureau
auth SPT

} Centralisé dans un
Active Directory

Microsoft

Azure / Office 365

Azure → equiv

Google cloud platform

Office 365 → equiv

Google Apps for work → Payant

Live → equiv

Google Apps → gratuit

50%



3% yahoo

(ordre d'idée)

90%

"Compte Microsoft" par vous, personnelle

Azure → abonnement orienté (ressource utilisée) (paye pour ce que t'on utilise) idem AWS, ...

Office 365 → loue des abonnements de service, affectés à des utilisateurs (qui utilisent ou pas les services)

Distribution Linux / Cloud provider

⇒ equivalent à un NAS multiservices -

Core OS

SAN → iScsi (bloc disque à distance)

NAS → OS:



1. Synology
2. QNAP
- 3.

iScsi

Filer : SMB, NFS, ...

Backup: logiciels fournis

FTP

Web

Mail

Collaboration

etc... se

développe

